

突合せ作業の自動化で、工数は60分の1に激減！

星和電機は、2009年1月、内部統制支援のログ監査システムの本番稼働を開始。しかし、それは「特権IDの利用申請書と実際のログとの突合せ作業」という課題を抱えたままでのスタートでもあった。今回、監査れポータルが装備する「突合せ自動化機能」と「ワークフローシステム連携機能」を利用することで、その工数を劇的に削減することに成功した。

2)大量のアラートリスト

突合自動化前：

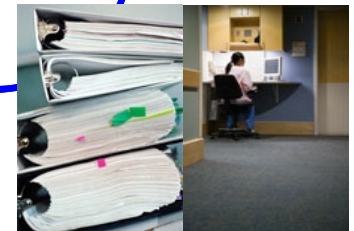
- 1)担当者の朝は、PCを立上げ監査れポータルの画面をチェックするところから始まる。
- 2)特権ID利用のアラートリストを表示。
特権IDは、利用があった場合をすべてアラート対象としている為、多い日には2000行を超えることも。
- 3)アラートリストと紙の利用申請書を1つ1つ照合。
特権IDの利用申請数は1日平均10件程度。^(*)2000行を超えるリストとの突合せを終えるには、毎日約5時間1ヶ月に100時間を費やしていた。
^(*)アラートリストは特権IDのログイン単位としているため、1件の利用申請につき、約80台のサーバに3回ずつログインしても10件の利用申請で軽く2000行を超えてしまう。多い日には5000行を超えていることもあった。
- 4)「帰宅が深夜になることもありました」。

1)毎朝クリック！




4)帰宅が深夜になることも

自動化前

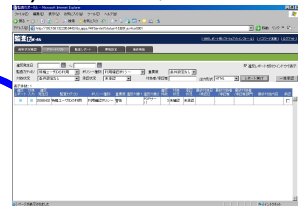


3)毎日5時間に及ぶ突合作業

1)毎朝クリック！



2)アラートリストはゼロ



自動化後



4)深夜の帰宅から解放



3)確認作業は約5分で終了

突合自動化後：

- 1)以前と同様に担当者の朝は、PCを立上げ監査れポータルの画面をチェックするところから始まる。
- 2)特権ID利用のアラートリストを表示。
突合せの自動化の結果アラートリストはゼロ件。
- 3)チェック時間は1日平均5分程度に激減。
突合せソリューション導入前の60分の1である。
- 4)「早く帰れるようになりました！」

今後：
特権ユーザIDの利用監査に関して、現段階では利用申請と実際の利用の有無との突合せのみであるが、さらなる監査精度向上を目指し、作業手順レベルまで落とし込んだ突合せの実施に取り組む予定である。

お問い合わせ 株式会社アシスト

URL: <http://www.ashisuto.co.jp/>

■東京 〒102-8109 東京都千代田区九段北4-2-1 市ヶ谷東急ビル
 ■札幌 〒060-0808 札幌市北区北8条西4-1-1 パストラルビルN8 5F
 ■仙台 〒980-0013 仙台市青葉区花京院1-1-20 花京院スクエア 19F
 ■名古屋 〒460-0003 名古屋市中区錦1-11-11 名古屋インターシティ 4F
 ■松本 〒390-0815 松本市深志1-4-25 松本フコク生命駅前ビル 6F

TEL: 03-5276-5862
 TEL: 011-746-8484
 TEL: 022-713-5802
 TEL: 052-232-8211
 TEL: 0263-39-1315

■金沢 〒920-0853 金沢市本町2-15-1 ボルテ金沢 8F
 ■大阪 〒530-0015 大阪市北区中崎西2-4-12 梅田センタービル 28F
 ■広島 〒730-0011 広島市中区基町12-3 COI広島紙屋町ビル 3F
 ■福岡 〒812-0013 福岡市博多区博多駅東2-6-1 九勤筑紫通ビル 9F
 ■沖縄 〒901-2131 浦添市牧港5-2-1 沖縄電力本店別館6F

TEL: 076-260-4921
 TEL: 06-6373-7113
 TEL: 082-224-6170
 TEL: 092-481-7156
 TEL: 098-942-5430