

アシスト、IT サービスマネジメント実践ソリューション「ENISHI」の「イベント管理強化ソリューション」のレポート機能をリニューアル

～ 顧客企業の要望を取り入れた「千里眼 イベント管理 for JP1」で
早急なシステム改善を実現 ～



株式会社アシスト(本社:東京都千代田区、取締役社長:大塚辰男、略記:アシスト)は、自社のITサービスマネジメント分野に関するノウハウと取扱製品/支援サービスを体系化したITサービスマネジメント実践ソリューション「ENISHI(えにし)」の「イベント管理強化ソリューション」として提供しているレポート機能「千里眼 イベント管理 for JP1」を顧客企業の要望をもとにリニューアルし、本日より提供を開始します。

「ENISHI」では、顧客企業のシステム運用における課題に対し、イベント管理、インシデント管理、インフラ構成管理、モニタリング最適化の4つの観点からそれぞれ最適なプロダクト、支援サービス、ノウハウを組み合わせ、「ENISHI実践ソリューション」として提供しています。「ENISHI実践ソリューション」の1つであり、障害監視やジョブ管理など、日々のシステム運用上発生するイベントの管理基盤となる「イベント管理強化ソリューション」では、統合監視コンソール(「JP1 Integrated Management」(開発元:株式会社 日立製作所))により企業のシステム状況を一元的に把握する「集約フェーズ」、アシスト提供の「イベントアセスメント・サービス」や「設計支援サービス」によりイベントの迅速かつ的確な対処を実現する「整理フェーズ」、そして、アシストが取り扱う高速インメモリBIツール「QlikView」(開発元/販売元:Qlik Technologies, Inc.、クリックテック・ジャパン株式会社)を利用したレポート機能「千里眼 イベント管理 for JP1」によりイベント情報の多角的な分析を行う「活用フェーズ」の3ステップにより、顧客企業を強力に支援しています。

今回アシストでは、レポート機能である「千里眼 イベント管理 for JP1」について、顧客企業から寄せられていた要望をもとにさらなる使いやすさと直感的に見える化を目指しリニューアルを実施しました。主な機能強化点は以下の通りです。

- ダッシュボードタブを追加しイベント管理全体の可視化を実現(図1)
ノードダウン件数など主要な指標を日/週/月単位で一覧表示

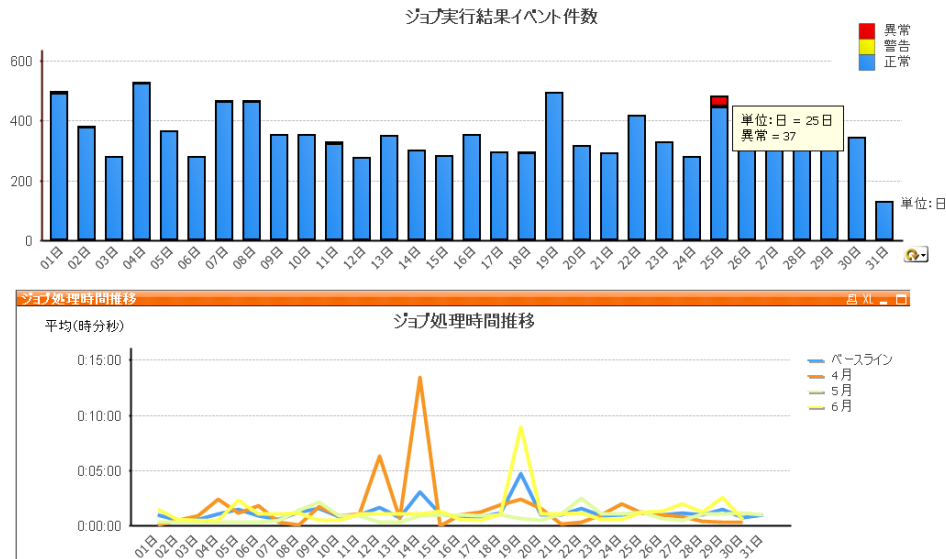
図1 ダッシュボード



- JP1イベントサマリの視認性を向上
イベント件数を表示するグラフのワンクリック切り替えを実現(月/日/時)

- 運用担当者が気になるポイントを的確にレポート化
ジョブ/ジョブネットの処理時間にフォーカスしたレポートを新設
- 顧客の声を反映し、細かな点をさらに使いやすく改善
 - ・ジョブ実行に関するレポートを「時間」と「結果」という観点ごとに表示(図2)
 - ・現在適用されているフィルタ条件を表示
 - ・一覧表示の上限数を設定可能にし、大量イベントを表示する際のレスポンスを向上

図2 ジョブ表示レポート・イメージ



アシストでは、迅速なシステム運用改善に大きく貢献できるツールとして「千里眼 イベント管理 for JP1」を積極的に提案していきます。また、来る10月11日開催のアシスト主催「システムソフトウェア One Day Seminar」では、「運用イベントは宝の山!?! 千里眼による運用効率化の取り組み事例」(A-2セッション)と題して、「千里眼 イベント管理 for JP1」の活用事例を紹介します。

◎「システムソフトウェア One Day Seminar」

日時:2012年10月11日(木) 14:10~14:55(A-2セッション)

会場:明治記念館(東京都港区)

詳細および申し込みURL:<http://www.ashisuto.co.jp/event/ods201210/>

■「千里眼イベント管理 for JP1」について

●概要

JP1/Integrated Managementからイベント出力するだけで自動集計およびレポート表示が可能です。イベント発生件数の推移、監視カテゴリ別イベント割合など運用改善、状況把握に利用可能な評価基準をレポート・テンプレートとして標準で組み込んでいるため、レポート設計を行う必要はありません。発生ホストだけでなく、システム(サービス)支援で状況把握や分析が行えます。

●販売価格 1,360,000円(税別)~

■株式会社アシストについて

代表取締役会長:ビル・トッテン
取締役社長:大塚 辰男
設立:1972年3月
社員数:830名(2012年4月1日現在)
本社:東京都千代田区九段北4-2-1
URL: <http://www.ashisuto.co.jp/>

アシストは、特定のハードウェア・メーカーやソフトウェア・ベンダーに偏らない、幅広いパッケージ・ソフトウェアを取り扱う会社です。複数のソフトウェアと支援サービスにアシストのノウハウを組み合わせ、企業の情報システムを情報活用、運用、データベースのそれぞれの分野で支援しています。今年創業40周年を迎えたアシストは、ツールやサービスのアシスト独自の組み合わせにより「メーカー」を超える価値の提供を目指して活動しています。

■ニュースリリースに関するお問い合わせ

株式会社アシスト 広報部 担当:田口
TEL:03-5276-5850 FAX:03-5276-5895
E-Mail:press@ashisuto.co.jp

■「ENISHI」および「千里眼 イベント管理 for JP1」に関するお問い合わせ

株式会社アシスト システムソフトウェア事業部 担当:蝦名
TEL:03-5276-5565 FAX:03-5276-5879
E-Mail:ssj_info@ashisuto.co.jp
詳細URL:<http://www.ashisuto.co.jp/solution/enishi/>

- ※ 記載されている会社名、製品名は、各社の商標または登録商標です。
- ※ ニュースリリースに記載された製品／サービスの内容、価格、仕様、お問い合わせなどは、発表日現在のものです。その後予告なしに変更されることがあります。あらかじめご了承ください。