

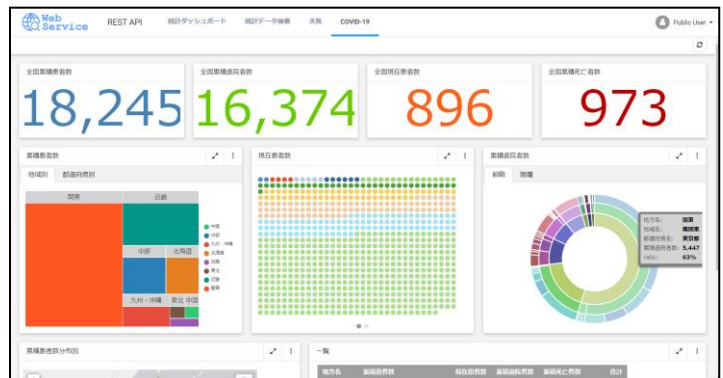
アシスト、「WebFOCUS」のサブスクリプションライセンスを提供開始

株式会社アシスト(本社:東京都千代田区、URL:<https://www.ashisuto.co.jp/>、以下、アシスト)は、日本国内で総販売代理店を務める BI プラットフォーム「WebFOCUS」(開発元:米 Information Builders, Inc.)のサブスクリプションライセンスを本日付けで提供開始します。

WebFOCUS は、「オペレーショナル BI」というコンセプトのもと、「だれでも、いつでも、どこでもデータが活用できる BI プラットフォームの提供」を目指し、時代とともに進化を遂げてきました。国内では製造、流通、金融など多岐にわたる業種業態の顧客企業 1,290 社(2020年1月時点)、海外を含め1万社以上の企業に採用されています。操作性の良さから企業内に浸透しやすく、10万人を超えるユーザー規模でも安定稼働し、システムの拡張性やコストパフォーマンスの高さにも定評があります。

今回アシストでは、これまでのパーペチュアルライセンスに加え、新たにサブスクリプションライセンスの提供を開始します。ライセンス体系の拡充により、顧客企業は、利用環境や投資方針などのニーズに合わせ、最適な選択ができるようになります。

この他アシストでは、WebFOCUS を含む BI ツールの導入を検討する顧客向けに、新しい Web コンテンツを公開し、BI ツール導入に向けて知っておきたい BI ツールの役割やメリット、選び方をわかりやすく紹介しています。また WebFOCUS の最新バージョンを実際に操作できるデモサイトも公開しています。現在は、REST API を使用したオープンデータ連携アプリケーションとして、新型コロナウイルス感染症の最新動向をダッシュボードで閲覧できるアプリケーションを公開中です。



WebFOCUS デモサイト (ダッシュボードのサンプル)

▶BI ツールのメリットと選び方

<https://www.ashisuto.co.jp/pr/bi/>

▶WebFOCUS デモサイト

<https://fobi.ashisuto.co.jp/demo/contents/web-service-rest-api/>

■WebFOCUS ライセンス体系について

・パーペチュアルライセンス

初年度の購入費用とサポートサービスを利用するための年間保守費用(初年度より)が必要となります。永続的な使用権を購入することで、ソフトウェア資産として保有できます。

・サブスクリプションライセンス

サポートサービスも含め期間限定で利用できます。

価格:要問い合わせ(どちらのライセンスも利用規模やニーズに合わせて提案)

URL:<https://www.ashisuto.co.jp/webfocus/product/price.html>

■WebFOCUS について

WebFOCUS は、全社規模での情報活用を強力に推進するエンタープライズ BI プラットフォームです。「オペレーショナル BI」のコンセプトのもと、経営層やアナリスト、現場の業務担当者のみならず、社外の顧客やパートナーまで、あらゆる立場や役割の方の意思決定を支援します。

URL: <https://www.ashisuto.co.jp/webfocus/product/version.html>

■ニュースリリースに関するお問い合わせ

株式会社アシスト 広報担当: 田口

TEL: 03-5276-5850 URL: <https://www.ashisuto.co.jp/contact/press/>

■「WebFOCUS」に関するお問い合わせ

株式会社アシスト 東日本技術本部 情報基盤技術統括部 ビジネス推進部 担当: 鈴木明日香、中村早苗

TEL: 03-5276-3653

<https://www.ashisuto.co.jp/webfocus/contact/>

※ 記載されている会社名、製品名は、各社の商標または登録商標です。

※ ニュースリリースに記載された製品／サービスの内容、価格、仕様、お問い合わせなどは、発表日現在のものです。その後予告なしに変更されることがあります。あらかじめご了承ください。